



メール設定方法のご案内

Windows XP「Outlook Express 6」編

① ご契約時にお渡しした「登録証」をご用意ください。

〒4530014 愛知県 名古屋市中村区
則武1-19-13KSビル7F

発行日	2008年0月0日
お客様番号	000000000

株式会社アイテム 様

登録証

※パスワードは暗証番号にあたるものです。盗難・紛失されることないよう、管理には十分ご注意ください。

申込から3ヶ月間は解約できませんので、ご了承下さい。

登録情報

■ 契約情報

■ ご利用開始日	2005/04/05	■ ご請求開始日	2005/04/05
■ ご契約内容	WINGSメール		

■ 設定情報

■ メールアドレス	●●●●@wings.ne.jp
■ 受信メールアカウント	●●●● 読み：[読み・読み・読み・読み・読み・読み]
■ 送信メールアカウント	●●●●@wings.ne.jp 読み：[読み・読み・読み・読み・読み・読み・読み・読み・読み・読み]
■ 送受信パスワード	***** 読み：[読み・読み・読み・読み・読み・読み]
■ 受信メールサーバ (POPサーバ)	pop.wings.ne.jp
■ 送信メールサーバ (SMTPサーバ)	smtp.wings.ne.jp
■ SMTP-AUTH ポート番号	587

書体見本 (この書類のアカウント、パスワードは、以下の書体を使用して作成しています。)
数字：0123456789 アルファベット：abcdefghijklmnopqrstuvwxyz ABCDEFGHIJKLMNOPQRSTUVWXYZ

お客様のメールアドレスです

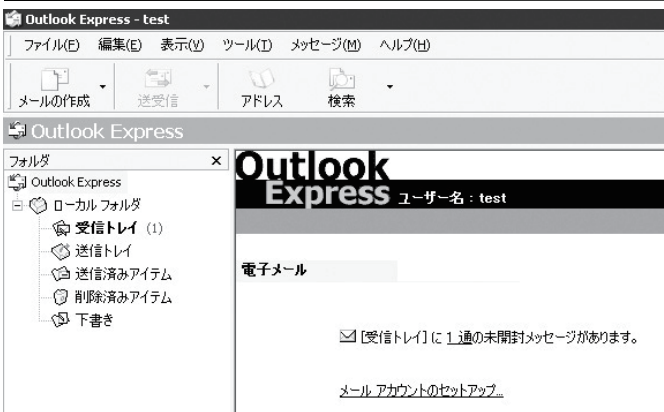
@の後ろが「wings.ne.jp」である事を、ご確認ください。

メールアドレスの@より前の部分です

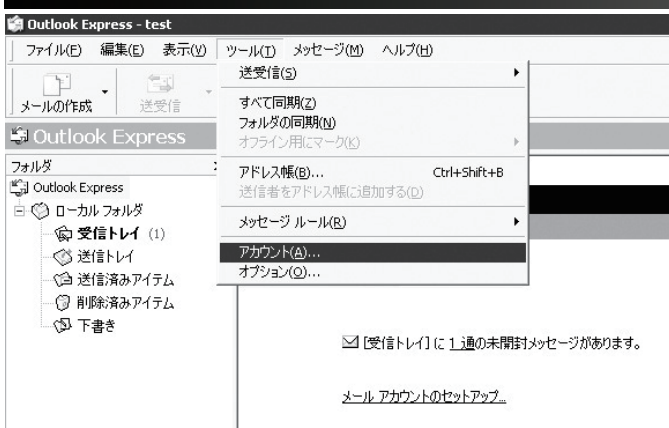
メールアドレスと同じです

メール設定のパスワードは全てこれを使います

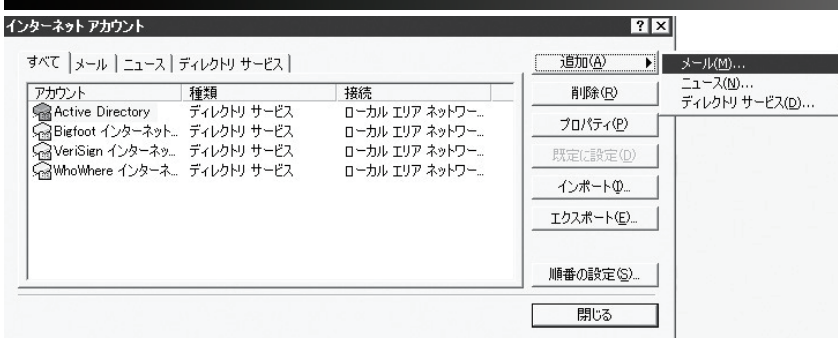
② 「Outlook Express」を起動してください。



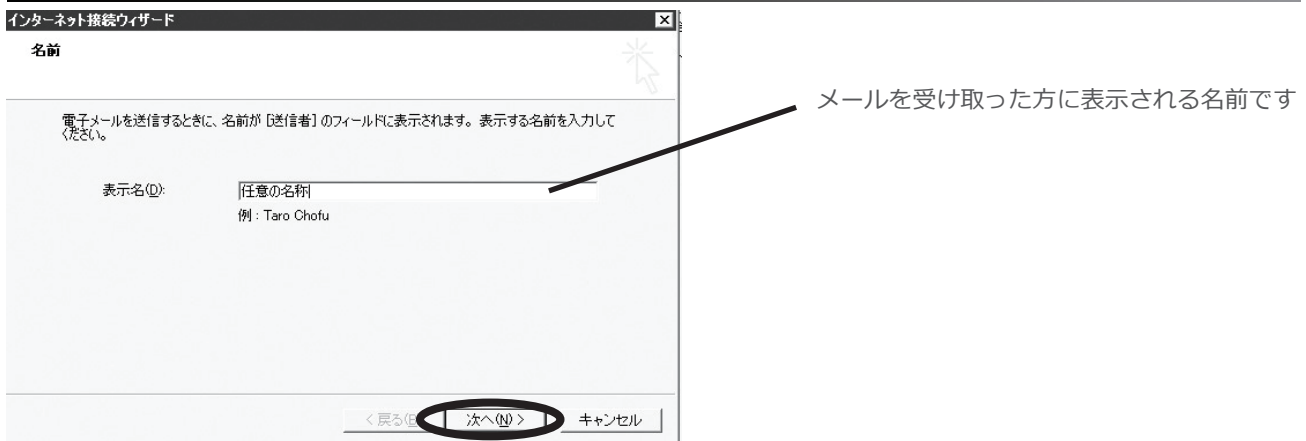
③ 「ツール」を選択し、「アカウント」をクリックしてください。



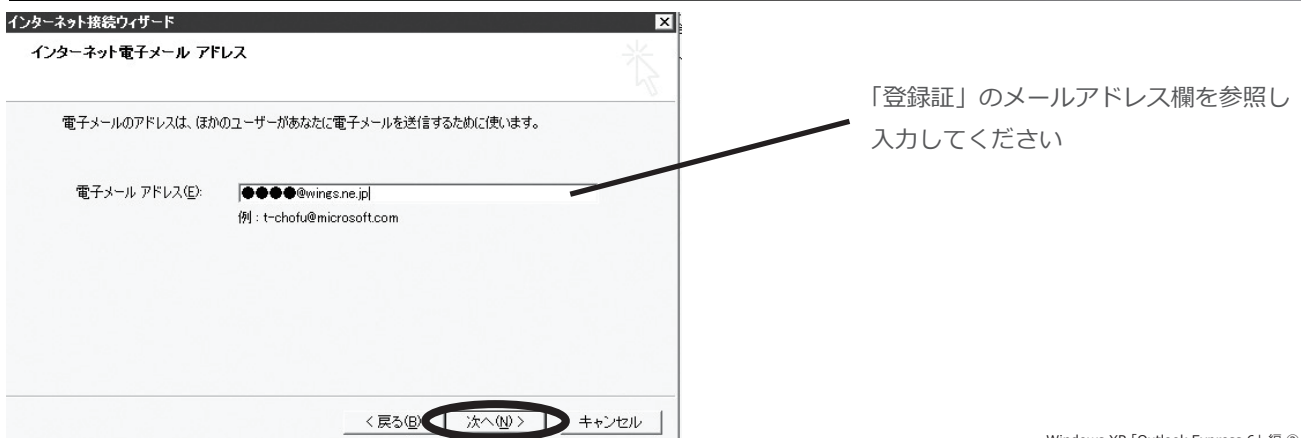
④ 新たにウィンドウが開きます。「追加」を選択し、「メール」をクリックしてください。



⑤ 更にウィンドウが開きます。「表示名」を入力し、「次へ」をクリックしてください。



⑥ 「電子メールアドレス」を入力し、「次へ」をクリックしてください。



⑦ 次の通り入力し、「次へ」をクリックしてください。

電子メール サーバー名

受信メール サーバーの種類(S) [POP3]

受信メール (POP3、IMAP または HTTP) サーバー(U):
pop.wings.ne.jp

SMTP サーバーは、電子メールを送信するときに使用するサーバーです。

送信メール (SMTP) サーバー(O):
smtp.wings.ne.jp

< 戻る(B) 次へ(N) > キャンセル

「受信メールサーバー」に
pop.wings.ne.jp と入力

「送信メールサーバー」に
smtp.wings.ne.jp と入力

⑧ 「アカウント名」と「パスワード」を入力し、「次へ」をクリックしてください。

インターネット メール ログオン

インターネット サービス プロバイダから提供されたアカウント名およびパスワードを入力してください。

アカウント名(A): ●●●●

パスワード(P): *****

パスワードを保存する(S)

メール アカウントにアクセスするときに、インターネット サービス プロバイダがセキュリティで保護されたパスワード認証 (SPA) を必要としている場合は [セキュリティで保護されたパスワード認証 (SPA) を使用する] をお選びください。

セキュリティで保護されたパスワード認証 (SPA) を使用する(S)

< 戻る(B) 次へ(N) > キャンセル

メールアドレスの @ より前の部分を入力

「登録証」のパスワード欄を参照し
入力してください

⑨ 設定完了の表示を確認し、「完了」をクリックしてください。

設定完了

セットアップを完了するのに必要な情報がすべて入力されました。
これらの設定を保存するには、[完了] をクリックしてください。

< 戻る(B) 完了 キャンセル

⑩ 作成したアカウントを確認したら、「プロパティ」をクリックしてください。

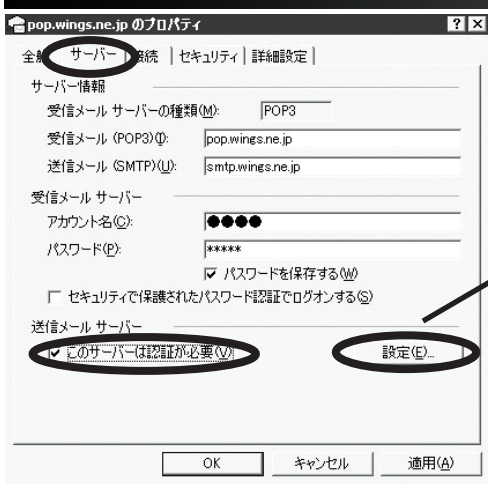
インターネット アカウント

すべて | メール | ニュース | ディレクトリ | サービス

アカウント	種類	接続
pop.wings.ne.jp	メール (既定)	使用可能な接続

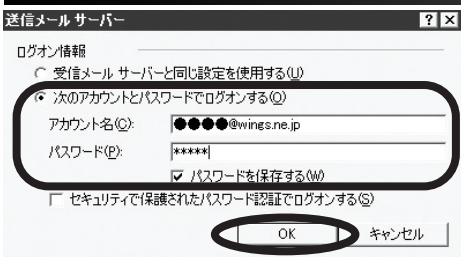
追加(A) | 削除(R) | **プロパティ(P)** | 既定に設定(D) | インポート(O) | エクスポート(E) | 順番の設定(S) | 閉じる

⑪ 新たにウィンドウが開いたら「サーバー」を選択し、次の通りに入力してください。



「このサーバーは認証が必要」にチェックを入れ「設定」をクリックしてください

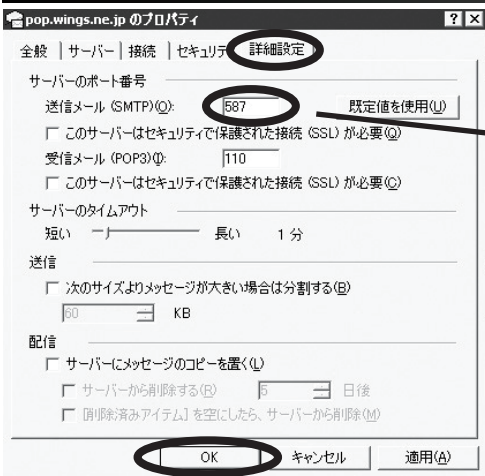
⑫ 新たにウィンドウが開きますので、次の通りに入力してください。



「次のアカウントとパスワードでログオンする」を選択し「アカウント名」にメールアドレスを入力してください

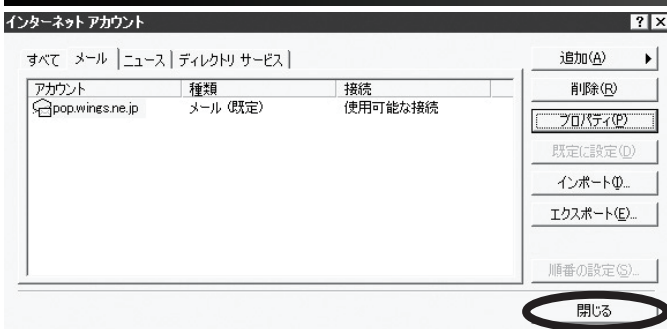
「パスワード」は「登録証」の通りです
入力が完了したら「OK」をクリックしてウィンドウを閉じます

⑬ 「詳細設定」を選択し、次の通りに入力してください。



「サーバーのポート番号」を「25」から「587」に変更し「OK」をクリックしてください

⑭ 「閉じる」をクリックしてください。



以上で、設定は終了です。



ITEM

Windows XP「Outlook Express 6」編 ④

株式会社 アイテム